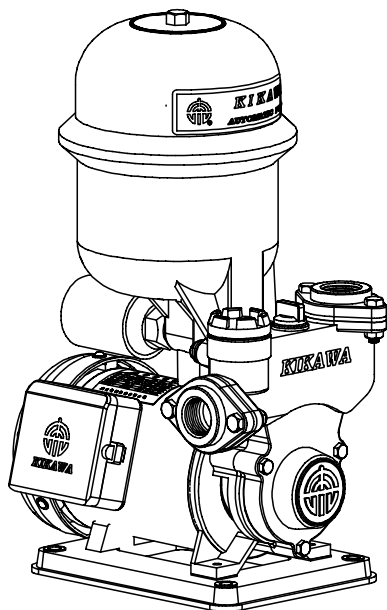



KIKAWA **AUTOMATIC BOOSTER PUMPS**

KP8 系列

使用說明書



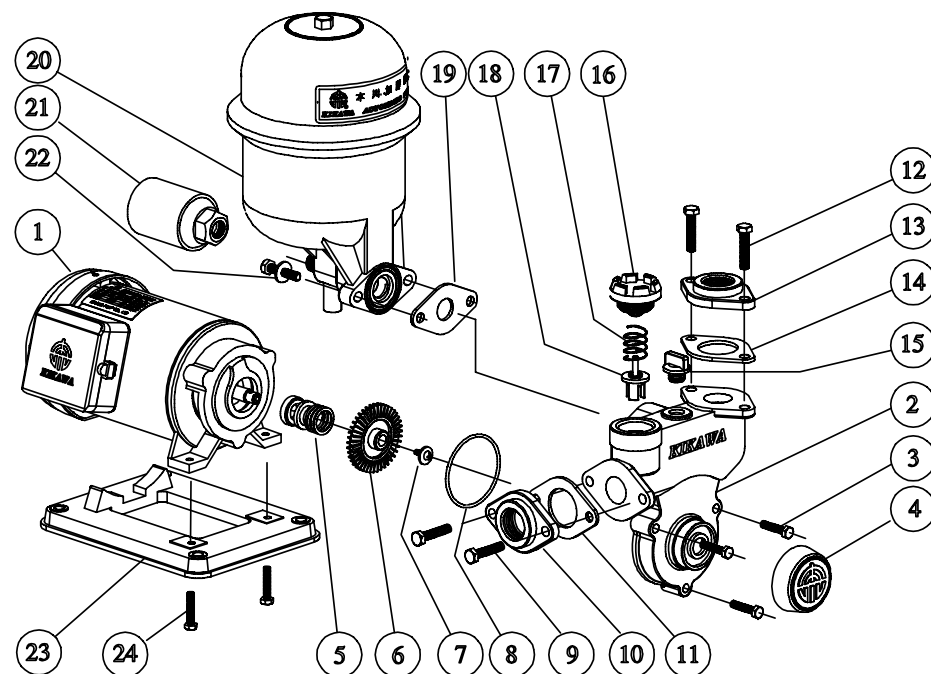
ISO 9001 認證合格

品質 ● 信譽 ● 責任

木川工業股份有限公司

● 泵浦構造圖

項次	零件名稱	項次	零件名稱	項次	零件名稱
1	馬達	9	入口法蘭螺絲	17	止回彈簧
2	泵浦本體	10	入口法蘭	18	止回活塞
3	泵浦固定螺絲	11	法蘭密封橡皮	19	壓力桶密封橡皮
4	保護蓋	12	出口法蘭螺絲	20	壓力桶
5	機械軸封	13	出口法蘭	21	壓力開關
6	葉輪	14	法蘭密封橡皮	22	壓力桶固定螺絲
7	葉輪固定螺絲	15	注水塞	23	底座
8	O型密封環	16	止回閥蓋	24	馬達固定螺絲



● 安裝及配管說明

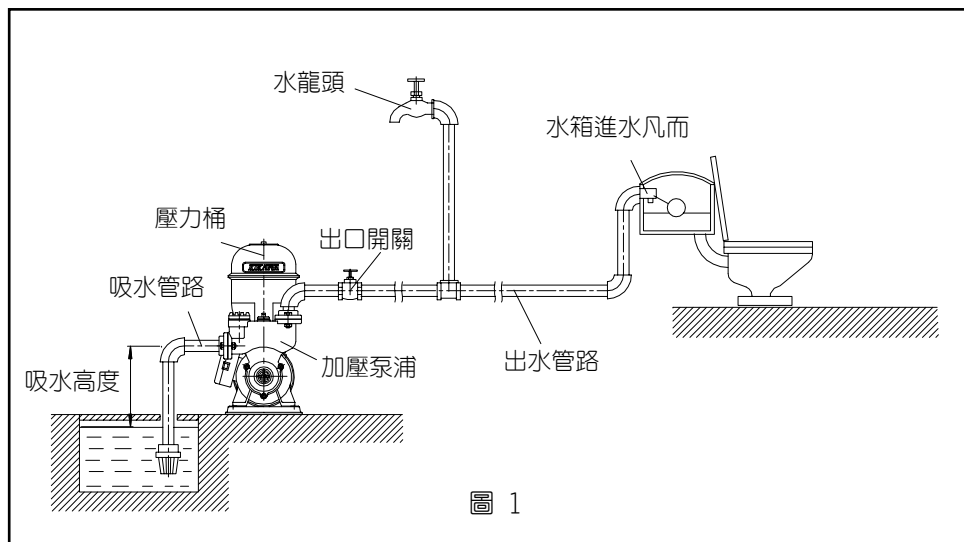


圖 1

1. 為使運轉平穩，請注意安裝時底座應確實固定。並維持安裝地點乾燥與通風。安裝於戶外時請適當加蓋防護。**請勿安裝於天花板內無法排水與維護之密閉空間。**
2. 將加壓泵浦儘可能安裝於水源附近，以減少吸入揚程，提高運轉效率。
3. 本加壓泵浦吸水高度不得超過 8 公尺，並需於吸入管前端裝設止水閥。
4. 吸水管路最高點不可高於泵浦入口，管路接頭及出水凡而必須確實密封。吸入端管路密封不良，將使加壓泵浦失去吸水功能。出水端管路漏水，將導致加壓泵浦起動頻繁易生故障。
5. 安裝時必須將出入口法蘭墊(零件編號 11 及 14) 中間之保護膜片移除，並嚴禁異物進入泵浦內，特別是塑膠用 PVC 膠水及鐵屑，以免流量感應開關失效及葉輪卡死損壞。
6. 請確實遵照配線盒蓋上之結線圖配電，以免馬達燒毀。請依電工法規規定安裝適合之過載及漏電保護開關以避免危險。

● 運轉操作步驟

1. 取下注水塞及止迴閥蓋，將水灌滿泵浦室及吸入側管路，再將止回閥蓋及注水塞旋緊。

2. 以平行或十字起子(視機種而定)，在馬達主軸末端以順時鐘方向試轉，確定泵浦可自由旋轉。若有主軸卡死現象，請依組合圖將泵浦本體拆下並將葉輪及泵浦室清潔後再將泵浦本體安裝回去即可改善卡死現象。

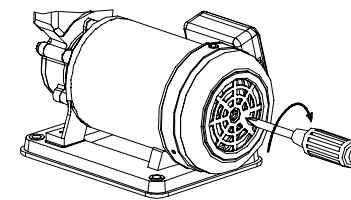


圖 2

注意：當安裝泵浦時，O 型密封環必須確實置入。

3. 再次檢查電源電壓是否與馬達規格相符，結線是否正確後，將電源開關打開，馬達應立刻轉動。打開出口側管路之水龍頭或凡而，數秒後應有水自出口端管路流出。
4. 起動數分鐘後若加壓泵浦仍空轉，則應立即停止供電，將逆止閥蓋或注水塞打開再灌水。連續啟動數次，以使吸入管內能充滿水。
5. 一旦泵浦運轉正常後，將水龍頭連續開、關數次，以查驗加壓泵浦的自動啟動與停止機能是否正常。
6. 運轉正常後，請以電流表測量馬達運轉電流，若超出馬達銘牌所示正常電流值，請檢視揚程是否過高及出口端管路是否堵塞等，並改善之。

● 使用注意事項

1. 當長期停用或初次安裝完畢，欲供電前，請利用平行或十字起子(視機種而定)，從馬達主軸末端以順時鐘方向轉動主軸 2 至 3 圈(圖 2)，以確定泵浦葉輪及軸封不被水垢或異物卡住，再行供電。若以起子無法使其轉動，請依組合圖所示把泵浦本體及葉輪拆卸，清潔後再組合。
2. 用水時，請儘量保持水龍頭於全開狀態，使加壓泵浦在最高效率下運轉。水龍頭半開的情況下易導致馬達溫度上昇，且長時間少水量運轉，容易造成壓力不穩而使加壓泵浦啟動、停止頻繁，長期使用結果將嚴重縮短加壓泵浦之正常壽命(圖 3)。
3. 請依政府電工法規規定裝設接地線或漏電開關，以避免發生電擊危險。
4. 本加壓泵浦嚴禁無水運轉，操作時水溫不可超過 40℃，並禁止運轉於清水以外的任何其它液體。

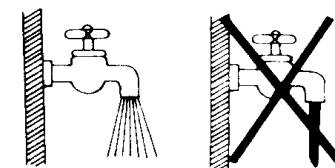


圖 3

5. 禁止將加壓泵浦裝設於狹窄、通風不良的地方。也避免放置於熱空氣直接吹襲或鄰近產生高熱場所。
6. 本加壓泵浦馬達內裝有溫度保護器，當馬達溫度異常上昇時，將自動切斷供電，待溫度回復正常後再自動起動運轉。
7. 本加壓泵浦之壓力開關於出廠前均已正確設定，非本公司維修人員或完全瞭解本產品之水電技師，請勿任意調整壓力開關。

● 故障處理

1. 打開水龍頭沒水或加壓泵浦無法運轉時，請先檢查下列幾點：
 - a. 電源開關是否打開（或電源插頭是否）插妥。
 - b. 保險絲是否燒損或斷電器是否跳脫。
 - c. 馬達超載導致溫度保護器跳脫或燒毀。
2. 加壓泵浦的馬達運轉正常但無法抽上水或流出水量很少。
 - a. 確認水源是否充足，吸水高度是否在適當。
 - b. 檢查吸水端管路、接頭、逆止閥或軸封是否漏水或雜物堵塞。
3. 水龍頭或凡而關閉時，馬達仍繼續運轉。此為壓力開關設定過高所致，請利用平行起子，將壓力開關上調整螺絲往“－”（順時鐘方向）旋轉至馬達停止運轉即可（圖4）。
4. 水龍頭或凡而打開後，馬達無法啟動運轉。此為壓力開關設定過低所致，請利用平行起子，將壓力開關上調整螺絲往“＋”（逆時鐘方向）旋轉至馬達開始運轉即可（圖4）。

* 請重覆 3,4 所述動作至馬達正常運轉為止。
5. 停止用水時馬達仍間歇運轉（約 5-10 秒左右啟動一次）。
 - a. 檢視泵浦外表（包括逆止閥蓋、注水塞、側蓋、軸封）是否有洩漏情形並改善之。
 - b. 檢查出口端管路、接頭、水龍頭及凡而（特別是水箱進水凡而）是否確實關閉並無洩漏情形並改善之。
 - c. 檢查泵浦吸入口端內部之逆止閥是否受雜物及水垢影響導致無法維持壓力，並清理乾淨。
 - d. 檢視逆止閥活塞上之 O 型橡膠環是否老化，視需要更換之。

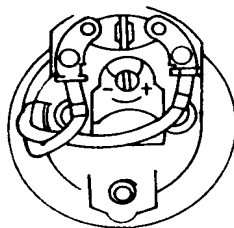


圖 4

● 規 格 表

型 式		KP820	KP825	KP825X
馬 達		單相電容運轉二極感應馬達		
馬 力		1/4 HP	1/2 HP	1HP
吸水深度 (m)		8	8	8
最大水量 (l/min)	50Hz	28	48	62
	60Hz	32	54	70
標準水量 (l/min)	50Hz	18 (at 10m)	20 (at 20m)	30 (at 25m)
	60Hz	20 (at 12m)	28 (at 20m)	38 (at 25m)
壓力開關 kg/cm ²	50Hz	1.0 ~ 2.0	1.2 ~ 2.4	2.0 ~ 3.0
	60Hz	1.2 ~ 2.4	1.4 ~ 2.8	2.5 ~ 3.5
吸入管徑		3/4" (20mm)	1" (25mm)	1" (25mm)
吐出管徑		3/4" (20mm)	1" (25mm)	1" (25mm)
重 量 (Kgs)		9.6	11.0	17.4
包裝紙箱尺寸 LxWxH (cm)		29x24x45	29x24x45	36x29x50

如有其他使用或故障排除疑問，請聯絡原安裝之水電工程公司，或直接通知本公司處理，本公司服務專線：(03) 3543171。

保 證 卡

型號/品名	<input type="checkbox"/> KP820 - 1/4HPX3/4" <input type="checkbox"/> KP825 - 1/2HPX 1" <input type="checkbox"/> KP825X - 1HPX 1"	加壓泵浦	
製造 號碼		購買/安裝 日 期	年 月 日
安 裝 地 址			
經 銷 商		安 裝 人 員	

1. 本產品於正常使用下，自購買日起一年內如發生故障或損壞，可享免費維修服務。超過保固期限後，任何維修服務，將酌情收取維修費用。本產品若安裝於外牆或人員無法到達之屋頂等具有危險性之場所，用戶需自行雇工將產品拆下後，再由本公司維修。
2. 保證期間內，如有以下不正常使用狀況導致故障或損壞時，必須付費維修。
 - (1) 天災水患所導致之故障或損壞。
 - (2) 電壓異常或雷擊所造成之馬達燒毀。
 - (3) 泵浦管路出口堵塞或過載所導致之故障。
 - (4) 因缺水運轉或水質不良所導致之軸封漏水。
 - (5) 管線或器具漏水導致起動頻繁所造成之故障。
 - (6) 其他因安裝問題所產生之額外現場故障排除服務。
3. 本保證卡若無經銷商或安裝人員簽章，並填寫購買/安裝日期，視為無效。
4. 維修服務時請出示本證，本保證書若遺失時恕不補發，請妥善保管。

謝謝您的惠顧！



品質 ● 信譽 ● 責任
木川工業股份有限公司
 服務專線:03-3543171



ISO 9001 認證合格
 品質 ● 信譽 ● 責任

木川工業股份有限公司